



FRANK UND SCHNEEWEISS

NOTARE IM PREYSING PALAIS

Unser Team von A – Z

B



Becker, Heidrun
Notarfachangestellte
Schwerpunkt: Grundstücksrecht / Bauträgerverträge
Telefon: 089-290141-27
E-Mail: becker@notare-frank-schneeweiss.de



Beckmann, Susanna
Notarfachangestellte
Schwerpunkt: Gesellschaftsrecht
Telefon: 089-290141-22
E-Mail: beckmann@notare-frank-schneeweiss.de



Brauner, Marion
Angestellte
Schwerpunkt: Empfang / Vollzug / Beglaubigungen
Telefon: 089-290141-21
E-Mail: m.brauner@notare-frank-schneeweiss.de



Brauner, Martin
Notarfachwirt
Schwerpunkt: Grundstücksrecht / Bauträgerverträge / Wohnungseigentum
Telefon: 089-290141-11
E-Mail: martin.brauner@notare-frank-schneeweiss.de



Enkhbayar, Enkhzu
Auszubildende
Telefon: 089-290141-19
E-Mail: enkhbayar@notare-frank-schneeweiss.de

G



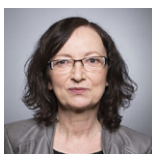
Gräfe, Maria
Notarfachangestellte
Schwerpunkt: Vollzug / Beglaubigungen
Telefon: 089-290141-10
E-Mail: graefe@notare-frank-schneeweiss.de

H



Hoppe, Ina
Notarangestellte
Schwerpunkt: Gesellschaftsrecht / Grundstücksrecht
Telefon: 089-290141-50
E-Mail: hoppe@notare-frank-schneeweiss.de

K



Keppler, Birgit
Notarfachangestellte
Schwerpunkt: Grundstücksrecht / Insolvenzrecht
Telefon: 089-290141-18
E-Mail: keppler@notare-frank-schneeweiss.de



FRANK UND SCHNEEWEISS

NOTARE IM PREYSING PALAIS

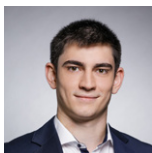
L



Langmayr, Petra
Notarangestellte
Schwerpunkt: Vollzug / Vereinsrecht
Telefon: 089-290141-17
E-Mail: langmayr@notare-frank-schneeweiss.de



Lanzer, Andreas
Rechtsassessor
Schwerpunkt: Gesellschaftsrecht
Telefon: 089-29 01 41-38
a.lanzer@notare-frank-schneeweiss.de



Lanzer, Christoph
Notarfachangestellter
Schwerpunkt: Grundstücksrecht / Erbrecht
Telefon: 089-29 01 41-37
lanzer@notare-frank-schneeweiss.de

M



Marquardt, Raissa
Auszubildende
Telefon: 089-290141-0
E-Mail: marquardt@notare-frank-schneeweiss.de



Mews, Tanja
Notarangestellte
Schwerpunkt: Office Management, Empfang & Telefonzentrale
Telefon: 089-290141-15
E-Mail: mews@notare-frank-schneeweiss.de



Mühlbauer, Susanne
Notarangestellte
Schwerpunkt: Vollzug
Telefon: 089-290141-33
E-Mail: muehlbauer@notare-frank-schneeweiss.de

N



Neumair, Claudia
Oberinspektorin i.N.
Schwerpunkt: Grundstücksrecht / Erbrecht / Familienrecht
Telefon: 089-290141-16
E-Mail: neumair@notare-frank-schneeweiss.de

R



Rathmann, Petra
Notarfachangestellte
Schwerpunkt: Vollzug / Beglaubigungen
Telefon: 089-290141-31
E-Mail: rathmann@notare-frank-schneeweiss.de



FRANK UND SCHNEEWEISS

NOTARE IM PREYSING PALAIS



Rippel, Sonja
Notarangestellte
Schwerpunkt: Empfang / Vollzug / Beglaubigungen
Telefon: 089-290141-15
E-Mail: rippel@notare-frank-schneeweiss.de

S



Steub, Gisela
Angestellte
Schwerpunkt: Buchhaltung / Mahnwesen
Telefon: 089-290141-26
E-Mail: steub@notare-frank-schneeweiss.de



Schneeweiß, Vera
Notarangestellte
Schwerpunkt: Telefonzentrale / Vollzug / Beglaubigungen / Vereinsrecht
Telefon: 089-290141-0
E-Mail: v.schneeweiss@notare-frank-schneeweiss.de

V

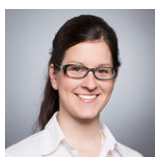


Venus, Georgia
Notarfachangestellte
Schwerpunkt: Gesellschaftsrecht / Grundstücksrecht
Telefon: 089-290141-29
E-Mail: venus@notare-frank-schneeweiss.de



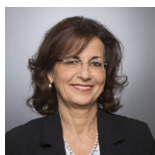
Vitti, Andrea
Notarangestellte
Schwerpunkt: Vollzug
Telefon: 089-290141-12
E-Mail: vitti@notare-frank-schneeweiss.de

W

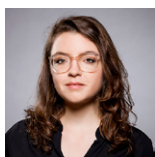


Werner, Sabine
Notarfachangestellte
Schwerpunkt: Familienrecht / Erbrecht / Grundstücksrecht
Telefon: 089-290141-29
E-Mail: werner@notare-frank-schneeweiss.de

Z



Zeger, Christine
Notarangestellte
Schwerpunkt: Vollzug / Beglaubigungen
Telefon: 089-290141-17
E-Mail: zeger@notare-frank-schneeweiss.de



Zöpf, Sabine
Inspektorin i.N.
Schwerpunkt: Familienrecht / Erbrecht / Grundstücksrecht
Telefon: 089-290141-25
zoepf@notare-frank-schneeweiss.de